

## 29. Nordfyns Bank

### NORDFYNS BANK

Dannebrogsgade 1  
DK-5000 Odense C.

Bestyrelsesformand  
Administrerende direktør

IT platform

Revisor

Seneste tilsynsinspektion

Aktiver i alt

Egenkapital i alt

Markedsværdi

Antal filialer

Antal ansatte

+45 59 48 93 00

www.nordfynsbank.dk

Per Mægaard Jensen  
Holger Bruun

Bankdata

Deloitte

2019Q1

DKK 4.695 mio.

DKK 550 mio.

DKK 424 mio.

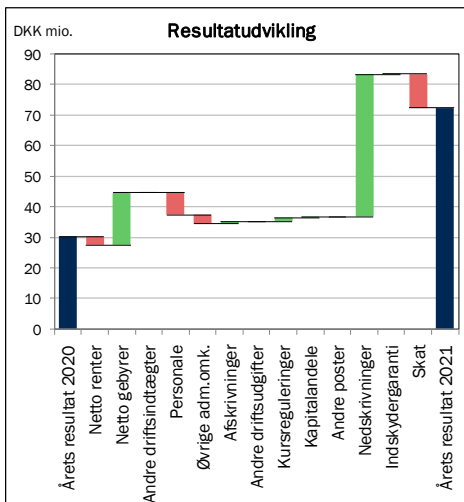
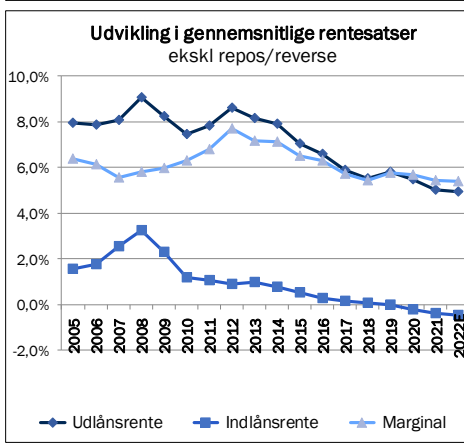
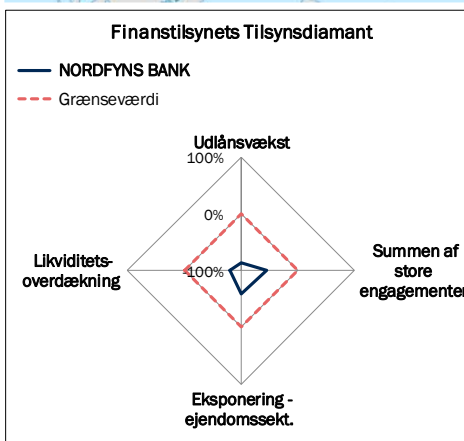
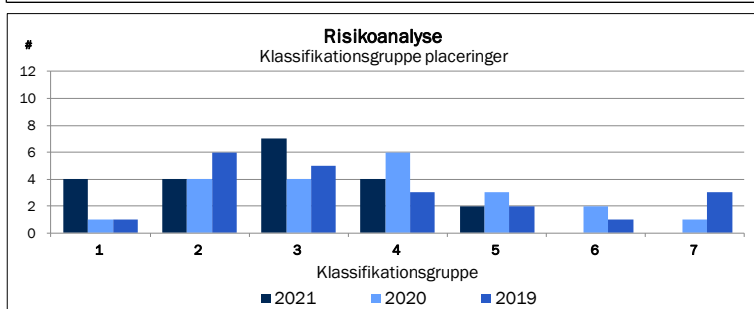
8

104



NORDFYNS BANK		2021						
Faktorer	Vægt (%)	Klassifikationsgruppe						
		1	2	3	4	5	6	7
<b>Kapitaldækning</b>								
1.1 Kapitalprocent	5,0					25,0		
1.2 Kapitaloverdækning inkl. buffere	5,0				20,0			
1.3 Summen af store eksponeringer	5,0			15,0				
1.4 Kapitaloverdækning inkl. buffere i % af udlån og garantier	5,0			15,0				
1.5 Egenkapital i alt	2,5				10,0			
1.6 Egenkapital i % af kapitalgrundlag	2,5				10,0			
<b>Branchekoncentration</b>								
2.1 Eksponering - ejendomssektoren	5,0					25,0		
2.2 Eksponering - landbrugssektoren	5,0		10,0					
<b>Nedskrivninger</b>								
3.1 Årets nedskrivningsprocent	5,0	5,0						
3.2 Tilgodeh. m. standset rentebetaling i % af korrektivkonto	2,5		5,0					
3.3 Nedskrivningsbuffer	10,0	10,0						
<b>Rentabilitet</b>								
4.1 Afkast på egenkapitalen	10,0	10,0						
4.2 Afkast på risikoeksponering	2,5		5,0					
4.3 Basisres. i % af forretningsomfang	7,5		15,0					
<b>Forretningsudvikling</b>								
5.1 Udlånvækst (sammensat årlig vækstrate (2016-2020))	2,5	2,5						
5.2 Udlånvækst 2021	2,5			7,5				
5.3 Gearing	2,5			7,5				
5.4 Indlånsoverskud	2,5			7,5				
5.5 Antal ansatte	5,0			15,0				
5.6 Pengemarkedsprocent	2,5				10,0			
<b>Indtjening</b>								
6.1 O/I nøgletal	10,0				30,0			
<b>Total</b>	<b>100,0</b>	<b>27,5</b>	<b>35,0</b>	<b>97,5</b>	<b>50,0</b>	<b>50,0</b>	<b>0,0</b>	<b>0,0</b>

Risikoindeks		260,0						
		2015	2016	2017	2018	2019	2020	2021
Risikoindeks		330,0	355,0	317,5	390,0	367,5	365,0	260,0
Placering		20	30	16	35	31	23	5
Forbedring (risikoindeks) i.f.t. året før		-5,0	-25,0	37,5	-72,5	22,5	2,5	105,0



<b>KAPITALKRAV (DKK mio.)</b>	<b>2018</b>	<b>2019</b>	<b>2020</b>	<b>2021</b>	<b>2022E</b>
Egenkapital	406,1	448,8	477,2	549,6	586,5
Foreslået udbytte / forrentning af garantkapital	0,0	0,0	0,0	0,0	0,0
Fradrag i egentlig kernekapital	75,7	85,9	92,8	97,6	97,6
<b>Egentlig kernekapital</b>	<b>330,4</b>	<b>362,9</b>	<b>384,4</b>	<b>452,0</b>	<b>488,9</b>
Hybrid kernekapital	0,0	0,0	50,0	50,0	50,0
Fradrag i kernekapitalen	0,0	0,0	0,0	0,0	0,0
<b>Kernekapital</b>	<b>330,4</b>	<b>362,9</b>	<b>434,4</b>	<b>502,0</b>	<b>538,9</b>
Tillæg	40,0	54,4	54,6	54,7	54,7
Fradrag	0,0	0,0	0,0	0,0	0,0
<b>Kapitalgrundlag</b>	<b>370,4</b>	<b>417,3</b>	<b>489,0</b>	<b>556,7</b>	<b>593,6</b>
NEP kapitalinstrumenter	0,0	10,0	30,0	55,0	55,0
<b>NEP kapitalgrundlag</b>	<b>370,4</b>	<b>427,3</b>	<b>519,0</b>	<b>611,7</b>	<b>648,6</b>
<b>Risikoeksponering</b>	<b>2.382,9</b>	<b>2.518,4</b>	<b>2.567,5</b>	<b>2.535,9</b>	<b>2.573,4</b>
Risikoeksponering i % af udlån og garantier	96,3%	95,1%	97,9%	95,7%	95,7%
<b>Egentlig kernekapitalprocent (CET 1)</b>	<b>13,9%</b>	<b>14,4%</b>	<b>15,0%</b>	<b>17,8%</b>	<b>19,0%</b>
<b>Kernekapitalprocent</b>	<b>13,9%</b>	<b>14,4%</b>	<b>16,9%</b>	<b>19,8%</b>	<b>20,9%</b>
<b>Kapitalprocent</b>	<b>15,5%</b>	<b>16,6%</b>	<b>19,0%</b>	<b>22,0%</b>	<b>23,1%</b>
<b>NEP kapitalprocent</b>	<b>15,5%</b>	<b>17,0%</b>	<b>20,2%</b>	<b>24,1%</b>	<b>25,2%</b>
<b>Individuelt kapitalbehov</b>	<b>10,1%</b>	<b>9,9%</b>	<b>9,4%</b>	<b>10,0%</b>	<b>10,0%</b>
<b>Individuelt kapitalbehov inkl. buffere før NEP tillæg</b>	<b>11,9%</b>	<b>13,4%</b>	<b>11,9%</b>	<b>12,5%</b>	<b>14,5%</b>
<b>Individuelt kapitalbehov inkl. buffere og NEP tillæg</b>	<b>11,9%</b>	<b>13,8%</b>	<b>13,4%</b>	<b>14,6%</b>	<b>17,5%</b>
Kapitaloverdækning, ekskl. buffere og NEP tillæg (%)	54,3%	66,8%	102,3%	119,4%	130,6%
Kapitaloverdækning, ekskl. buffere og NEP tillæg (procentpoint)	5,5	6,6	9,6	11,9	13,1
Kapitaloverdækning, ekskl. buffere og NEP tillæg (DKK mio.)	130,3	167,2	247,3	303,0	336,2
Kapitaloverdækning, ekskl. buffere og NEP tillæg, i % af udlån og garantier	5,3%	6,3%	9,4%	11,4%	12,5%
Kapitaloverdækning (inkl. buffere og NEP tillæg) i % af udlån og garantier	3,5%	3,0%	6,7%	9,1%	7,3%
Egentlig kernekapital i % af NEP kapitalgrundlag	89,2%	84,9%	74,1%	73,9%	75,4%
<b>NØGLETAL</b>	<b>2018</b>	<b>2019</b>	<b>2020</b>	<b>2021</b>	<b>2022E</b>
Renterisiko	4,1%	1,4%	1,0%	0,7%	
Valutaposition	2,6%	2,4%	2,2%	0,8%	
Summen af store eksponeringer (20 største eksponeringer i % af CET1)	83,0%	88,0%	85,0%	79,0%	
Akkumuleret nedskrivningsprocent	3,9%	3,8%	4,5%	3,6%	3,8%
Årets nedskrivningsprocent	0,6%	0,3%	0,7%	-1,0%	0,2%
LCR nøgletal, jf. CRD IV	480,0%	683,0%	515,0%	504,0%	
Egenkapitalforrentning før skat	9,8%	12,0%	7,9%	17,6%	8,1%
Egenkapitalforrentning efter skat	9,0%	10,0%	6,5%	14,1%	6,5%
Udlån i alt ift. egenkapital	3,83	3,43	3,21	2,87	2,79
Vækst i udlån, ekskl. repos/reverse	-2,60%	-1,01%	-0,39%	2,93%	3,50%
Vækst i finansgarantier	1,80%	20,64%	-1,81%	-1,72%	-1,50%
Udlånsrente, ekskl. repos/reverse	5,53%	5,79%	5,48%	5,03%	4,95%
Rente på indlån	0,08%	0,00%	-0,20%	-0,40%	-0,45%
Rentemarginal, ekskl. repos/reverse (procentpoint)	5,45	5,78	5,68	5,42	5,40
Indlån i % af udlån og andre tilgodehavender	166,8%	174,1%	192,7%	187,0%	178,0%
Indlån (inkl. indlån i puljeordninger) i % af udlån og andre tilgodehavender	199,4%	216,5%	242,6%	242,5%	231,6%
Rente på gennemsnitlig obligationsbeholdning	0,58%	0,34%	0,19%	0,23%	0,20%
Rente på efterstillet kapitalindskud i alt	8,02%	6,30%	4,85%	4,83%	4,85%
Rente på hybrid kapital, omposteret fra egenkapital	n.a.	n.a.	0,00%	6,50%	6,50%
Forrentning af garantikapital	n.a.	n.a.	n.a.	n.a.	0,00%
Værdipapirhandel og depotindtægter i % af gennemsnitligt indlån	0,27%	0,34%	0,32%	0,33%	0,31%
Betalingsformidling i % af gennemsnitligt indlån	0,44%	0,46%	0,55%	0,57%	0,57%
Lånesagsgebyrer i % af gennemsnitligt udlån og andre tilgodehavender	0,87%	0,93%	0,79%	0,97%	1,00%
Garantiprovision i % af gennemsnitlige finansgarantier	3,58%	3,03%	3,29%	3,39%	3,25%
Øvrige gebyrindtægter i % af gennemsnitligt indlån	0,65%	0,85%	0,94%	1,25%	1,15%
Omkostning pr. indtjeningskrone (O/I)	0,79	0,73	0,81	0,57	0,77
O/I (ekskl. kursreg., nedskrivning og Indskydergarantifond / garantiformue)	0,79	0,75	0,75	0,75	0,78
Basisresultat i % af gennemsnitligt kapitalgrundlag	7,91%	10,20%	9,54%	9,21%	6,91%
Afkast på rentebærende aktiver	3,09%	2,92%	2,48%	2,17%	2,20%
Cost of funds	0,21%	0,14%	-0,04%	-0,12%	-0,15%
Marginal (procentpoint)	2,88	2,78	2,52	2,29	2,35
Antal ansatte, ekskl. direktionen	101	101	101	103	104
Gennemsnitlig løn pr. ansat (DKK '000)	571,2	589,8	599,9	653,6	669,3
Vækstrate	1,0%	3,2%	1,7%	8,9%	2,4%
Gns. personaleomk. (inkl. social sikring og pension) (DKK '000)	704,3	726,5	742,1	800,3	819,5
Antal medlemmer af direktionen	1,0	1,0	1,0	1,0	1,0
Gennemsnitlig løn pr. direktionsmedlem (DKK '000)	3.042,0	3.140,0	3.176,0	3.198,3	3.246,3
Arbejdende kapital	3.040,5	3.192,7	3.566,8	3.661,4	3.674,0
Forretningsomfang (indlån + udlån + finansgarantier)	5.069,2	5.328,3	5.577,9	5.601,1	5.596,0
Funding ratio	0,51	0,48	0,43	0,43	0,44

<b>RESULTATOPGØRELSE (DKK mio.)</b>	<b>2018</b>	<b>2019</b>	<b>2020</b>	<b>2021</b>	<b>2022E</b>
Renteindtægter	88,0	87,6	81,2	76,0	77,8
Renteudgifter	5,5	4,0	-1,3	-3,8	-4,7
<b>Netto renteindtægter</b>	<b>82,5</b>	<b>83,7</b>	<b>82,5</b>	<b>79,8</b>	<b>82,5</b>
Udbytte af aktier mv.	1,7	1,9	2,0	2,3	1,8
Gebyrer og provisionsindtægter	80,7	88,3	99,4	115,1	110,1
Afgivne gebyrer og provisionsudgifter	2,0	1,6	4,2	3,0	3,3
<b>Netto rente- og gebyrindtægter</b>	<b>162,8</b>	<b>172,3</b>	<b>179,7</b>	<b>194,2</b>	<b>191,0</b>
Andre driftsindtægter	0,2	0,4	0,9	0,9	0,9
Udgifter til personale	75,4	77,9	79,9	87,1	90,0
Øvrige administrationsomkostninger	54,2	48,1	47,5	50,4	51,2
Af- og nedskrivninger på aktiver	4,3	6,4	10,1	9,4	11,0
Andre driftsudgifter	0,0	0,1	0,0	0,0	0,0
<b>Basisresultat</b>	<b>29,1</b>	<b>40,2</b>	<b>43,2</b>	<b>48,2</b>	<b>39,7</b>
Kursreguleringer	19,5	16,7	11,7	13,1	10,0
Resultat af kapitalandele (associerede og tilknyttede virksomheder)	5,9	3,5	1,8	2,1	2,1
Ekstraordinære poster	0,0	0,6	0,0	0,0	0,0
<b>Resultat før nedskrivninger</b>	<b>54,5</b>	<b>60,9</b>	<b>56,7</b>	<b>63,3</b>	<b>51,8</b>
Nedskrivninger på udlån og tilgodehavender mv.	15,3	9,3	19,5	-26,9	5,6
<b>Resultat før Bankpakke-omkostninger og Indskydergarantifond</b>	<b>39,2</b>	<b>51,6</b>	<b>37,2</b>	<b>90,2</b>	<b>46,2</b>
Indbetalinger til indskydergarantifonden / garantiformuen	0,0	0,1	0,4	0,1	0,1
Ekstraordinære fusionsomkostninger	0,0	0,0	0,0	0,0	0,0
<b>Resultat før skat</b>	<b>39,2</b>	<b>51,5</b>	<b>36,8</b>	<b>90,1</b>	<b>46,1</b>
Skat	3,5	8,9	6,6	17,9	9,2
<b>Årets resultat</b>	<b>35,7</b>	<b>42,5</b>	<b>30,2</b>	<b>72,2</b>	<b>36,9</b>
Udbytte for regnskabsåret / forrentning af garantikapital	0,0	0,0	0,0	0,0	0,0
Overført til næste år	35,7	42,5	30,2	72,2	36,9
<b>I alt disponeret</b>	<b>35,7</b>	<b>42,5</b>	<b>30,2</b>	<b>72,2</b>	<b>36,9</b>
<b>AKTIVER (DKK mio.)</b>	<b>2018</b>	<b>2019</b>	<b>2020</b>	<b>2021</b>	<b>2022E</b>
Kassebeholdning og anfordringstilgodehavender hos centralbanker	50,5	82,3	60,7	817,7	817,7
Tilgodehavender hos kreditinstitutter og centralbanker	638,3	806,5	962,7	40,8	40,8
Repo/revers - Tilgodehavender hos kreditinstitutter og centralbanker	0,0	0,0	0,0	0,0	0,0
Udlån og andre tilgodeh. til amortiseret kostpris	1.555,1	1.539,3	1.533,4	1.578,3	1.633,5
Repo/revers - Udlån og andre tilgodehavender	0,0	0,0	0,0	0,0	0,0
Obligationer til dagsværdi	671,8	652,0	915,4	1.092,5	1.055,3
Obligationer til amortiseret kostpris	0,0	0,0	0,0	0,0	0,0
Aktier mv.	121,8	137,9	148,3	162,1	157,3
Kapitalandele i associerede virksomheder	0,3	0,3	0,3	0,3	0,3
Kapitalandele i tilknyttede virksomheder	24,8	24,2	23,0	24,1	24,1
Aktiver tilknyttet puljeordninger	507,1	652,6	765,2	875,4	875,4
Immaterielle aktiver	0,0	0,0	0,0	0,0	0,0
Investerings ejendomme	0,0	0,0	0,0	0,0	0,0
Domicilejendomme	31,1	31,8	63,3	57,8	58,7
Øvrige materielle aktiver	5,7	52,3	10,2	8,0	8,2
Aktuelle skatteaktiver	8,2	0,0	0,0	0,0	0,0
Udskudte skatteaktiver	4,5	4,1	4,0	3,8	3,8
Midlertidigt overtagne aktiver	0,0	0,0	0,0	0,0	0,0
Andre aktiver	29,4	22,3	25,2	30,9	31,3
Periodeafgrænsningsposter	2,9	3,0	3,0	3,4	3,4
<b>AKTIVER I ALT</b>	<b>3.651,6</b>	<b>4.008,7</b>	<b>4.514,8</b>	<b>4.695,0</b>	<b>4.709,6</b>
<b>PASSIVER (DKK mio.)</b>	<b>2018</b>	<b>2019</b>	<b>2020</b>	<b>2021</b>	<b>2022E</b>
Gæld til kreditinstitutter og centralbanker	61,8	74,3	74,8	0,0	0,0
Repo/revers - Gæld til kreditinstitutter og centralbanker	0,0	0,0	0,0	0,0	0,0
Indlån og anden gæld	2.594,4	2.679,5	2.955,1	2.952,1	2.907,8
Indlån i puljeordninger	507,1	652,6	765,2	875,4	875,4
Udstedte obligationer til amortiseret kostpris (løbetid > 1 år)	0,0	10,0	30,0	55,0	75,0
Udstedte obligationer til amortiseret kostpris (løbetid < 1 år)	0,0	0,0	0,0	0,0	0,0
Aktuelle skatteforpligtelser	0,0	1,2	1,7	8,1	8,1
Midlertidigt overtagne gældsforpligtelser	0,0	0,0	0,0	0,0	0,0
Andre passiver	25,7	69,5	85,0	135,0	137,1
Periodeafgrænsningsposter	0,1	0,1	0,1	0,1	0,1
<b>Gæld i alt</b>	<b>3.189,1</b>	<b>3.487,1</b>	<b>3.911,9</b>	<b>4.025,7</b>	<b>4.003,4</b>
<b>Hensatte forpligtelser i alt</b>	<b>16,4</b>	<b>18,3</b>	<b>21,2</b>	<b>15,0</b>	<b>15,0</b>
Efterstillet kapitalindskud	40,0	54,4	54,6	54,7	54,7
Hybrid kernekapital (omposteret fra egenkapital)	0,0	0,0	50,0	50,0	50,0
Statslig hybrid kernekapital (Bankpakke II)	0,0	0,0	0,0	0,0	0,0
<b>Efterstillede kapitalindskud i alt</b>	<b>40,0</b>	<b>54,4</b>	<b>104,6</b>	<b>104,7</b>	<b>104,7</b>
<b>Egenkapital i alt</b>	<b>406,1</b>	<b>448,8</b>	<b>477,2</b>	<b>549,6</b>	<b>586,5</b>
<b>PASSIVER I ALT</b>	<b>3.651,6</b>	<b>4.008,7</b>	<b>4.514,8</b>	<b>4.695,0</b>	<b>4.709,6</b>
Finansielle garantier i alt	919,7	1.109,5	1.089,4	1.070,7	1.054,7
Andre forpligtende aftaler i alt	50,1	47,5	0,0	0,0	0,0
<b>Garantier og eventualforpligtelser i alt</b>	<b>969,8</b>	<b>1.157,1</b>	<b>1.089,4</b>	<b>1.070,7</b>	<b>1.054,7</b>
<b>Værdi af kundedepoter</b>	<b>n.a.</b>	<b>n.a.</b>	<b>n.a.</b>	<b>n.a.</b>	<b>n.a.</b>

<b>BØRSRELATEREDE DATA</b>	<b>2018</b>	<b>2019</b>	<b>2020</b>	<b>2021</b>	<b>2022E</b>
Antal aktier	330.000	330.000	1.650.000	1.650.000	1.650.000
Egne aktier	1.428	1.428	7.140	7.140	7.140
Aktiekurs (ultimo), DKK	745,00	615,00	163,00	245,00	258,00
Markedsværdi, DKK mio.	244,8	202,1	267,8	402,5	423,9
Vækstrate	-21,2%	-17,4%	32,5%	50,3%	5,3%
P/E	6,9	4,7	8,9	5,6	11,5
K/I	0,60	0,45	0,56	0,73	0,72
Udbytte i % af ultimo markedsværdi	0,0%	0,0%	0,0%	0,0%	0,0%

<b>KUNDER, AKTIONÆRER OG STEMMERETSBEGRÆNSNINGER</b>	<b>2018</b>	<b>2019</b>	<b>2020</b>	<b>2021</b>	<b>2022E</b>
Antal kunder					
Vækstrate					
Stemmeretsbegrænsninger	Ja	Ja	Ja	Ja	Ja
Antal aktier / garantbeviser for hvilke der maksimalt kan stemmes	20	20	20	20	20
Antal aktionærer / garantier / andelshavere					
<u>Største aktionærer / garantier / andelshavere:</u>					
Egne aktier	0,43%	0,43%	0,43%	0,43%	0,43%
Sparekassen Sjælland-Fyn	0,00%	0,00%	0,00%	20,10%	20,10%
Lundstrøm Holding ApS	10,10%	10,10%	10,10%	0,00%	0,00%

<b>BRANCHEKONCENTRATION (i % af udlån og garantier)</b>	<b>2018</b>	<b>2019</b>	<b>2020</b>	<b>2021</b>	<b>2022E</b>
Offentlige myndigheder	0,2%	0,2%	0,1%	0,1%	
Landbrug, jagt og skovbrug	3,0%	2,6%	2,6%	1,9%	
Industri og råstofudvinding	2,2%	1,7%	0,8%	1,4%	
Energiforsyning	0,5%	0,4%	0,3%	0,2%	
Bygge- og anlæg	3,7%	4,3%	3,6%	3,3%	
Handel	4,8%	3,6%	3,3%	3,4%	
Transport, hoteller og restauranter	1,3%	1,4%	1,4%	1,5%	
Information og kommunikation	0,5%	0,1%	0,4%	0,1%	
Finansiering og forsikring	13,9%	15,0%	17,7%	18,8%	
Fast ejendom	9,5%	9,6%	9,5%	10,2%	
Øvrige erhverv	3,3%	3,0%	3,2%	3,1%	
<b>I alt erhverv</b>	<b>42,6%</b>	<b>41,7%</b>	<b>42,6%</b>	<b>44,0%</b>	
Private	57,2%	58,2%	57,3%	55,9%	
<b>I alt</b>	<b>100,0%</b>	<b>100,0%</b>	<b>100,0%</b>	<b>100,0%</b>	

<b>NEDSKRIVNINGER</b>	<b>2018</b>	<b>2019</b>	<b>2020</b>	<b>2021</b>	<b>2022E</b>
Tilgodehavender med standset renteberegning	11,4	7,4	9,8	9,2	
Tilgodeh. med standset renteberegning i % af akkumuleret nedskrivning	11,4%	6,9%	7,7%	9,1%	
Akkumulerede stadie 1 nedskrivninger, udlån og andre tilgodehavender	1,9	5,0	9,2	8,2	
Akkumulerede stadie 2 nedskrivninger, udlån og andre tilgodehavender	9,5	11,8	27,0	21,7	
Akkumulerede stadie 3 nedskrivninger, udlån og andre tilgodehavender	80,1	78,9	77,3	64,0	
<b>Akkumulerede nedskrivninger, udlån og andre tilgodehavender, i alt</b>	<b>91,4</b>	<b>95,7</b>	<b>113,5</b>	<b>93,8</b>	
Akkumulerede hensættelser til tab på garantier	8,5	11,1	14,2	8,1	
Akkumulerede hensættelser til tab på uudnyttede kreditfaciliteter	0,0	0,0	0,0	0,0	
<b>Akkumulerede nedskrivninger og tabshensættelser</b>	<b>99,9</b>	<b>106,8</b>	<b>127,6</b>	<b>101,9</b>	<b>107,5</b>
Akkumuleret nedskrivningsprocent (beregnet)	3,88%	3,87%	4,64%	3,71%	3,85%
Periodens nedskrivningsprocent (beregnet)	0,60%	0,34%	0,71%	-0,98%	0,20%
Akk. stadie 1 nedskrivninger på udlån i % af udlån o.a. tilgodehavender	0,12%	0,31%	0,56%	0,49%	
Akk. stadie 2 nedskrivninger på udlån i % af udlån o.a. tilgodehavender	0,57%	0,72%	1,64%	1,30%	
Akk. stadie 3 nedskrivninger på udlån i % af udlån o.a. tilgodehavender	4,86%	4,82%	4,69%	3,82%	
Akkumulerede hensættelser til tab på garantier i % af finansielle garantier	0,91%	0,99%	1,28%	0,75%	
Basisresultat før afskrivninger i % af udlån og garantier	1,35%	1,76%	2,03%	2,17%	1,89%

<b>UDLÅN OG INDLÅN EFTER LØBETID</b>	<b>2018</b>	<b>2019</b>	<b>2020</b>	<b>2021</b>	<b>2022E</b>
<u>Udlån og andre tilgodehavender, ekskl. repos/reverse:</u>					
Anfordring	408,2	116,6	506,3	693,8	718,1
Til og med 3 måneder	91,4	67,2	106,8	78,5	81,3
Over 3 måneder og til og med 1 år	353,8	694,7	288,1	186,0	192,5
Over 1 år og til og med 5 år	433,4	382,6	358,5	344,7	356,7
Over 5 år	268,4	278,2	273,7	275,2	284,9
<b>Udlån og andre tilgodeh. til amortiseret kostpris</b>	<b>1.555,1</b>	<b>1.539,3</b>	<b>1.533,4</b>	<b>1.578,3</b>	<b>1.633,5</b>

<b>Indlån og anden gæld:</b>	<b>2018</b>	<b>2019</b>	<b>2020</b>	<b>2021</b>	<b>2022E</b>
Anfordring	2.303,6	2.427,5	2.775,6	2.779,9	2.738,2
Til og med 3 måneder	41,3	31,6	26,0	20,8	20,5
Over 3 måneder og til og med 1 år	35,1	26,3	6,4	6,2	6,1
Over 1 år og til og med 5 år	32,9	32,5	30,6	32,0	31,5
Over 5 år	181,6	161,6	116,5	113,1	111,4
<b>Indlån og anden gæld</b>	<b>2.594,4</b>	<b>2.679,5</b>	<b>2.955,1</b>	<b>2.952,1</b>	<b>2.907,8</b>